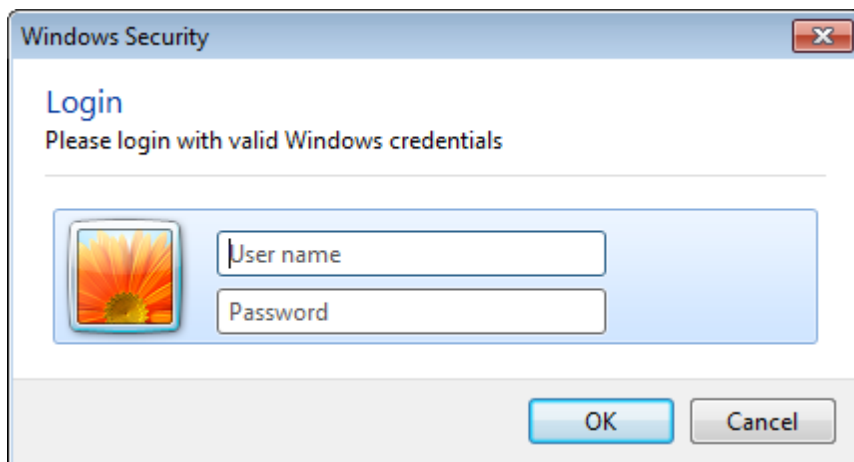


EnSight Kaleido 简易操作流程

软件登陆

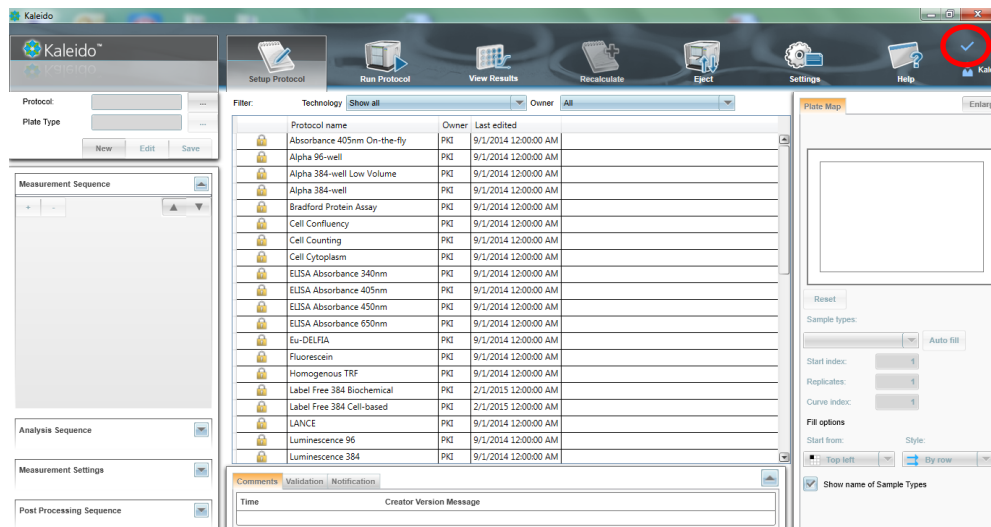
1. 打开电脑和 EnSight 电源开关。
2. 双击桌面 Kaleido 软件  图标，进入登陆界面（如下图）。




3. 输入相应的用户名和密码。

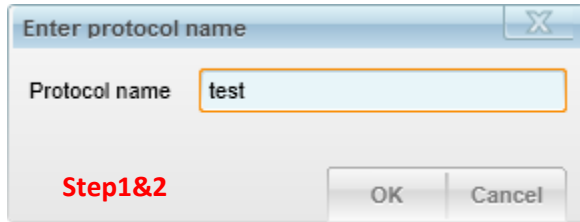
用户名	密码	权限
Admin	Admin	高。运行程序，创建程序，编辑程序，更改硬件设置。
Editor	Editor	中。运行程序，创建程序，编辑程序。
Operator	Operator	低。运行程。

4. 登陆完成仪器初始化，当出现下图右上角“√”图标，表明初始化完成，仪器待机。

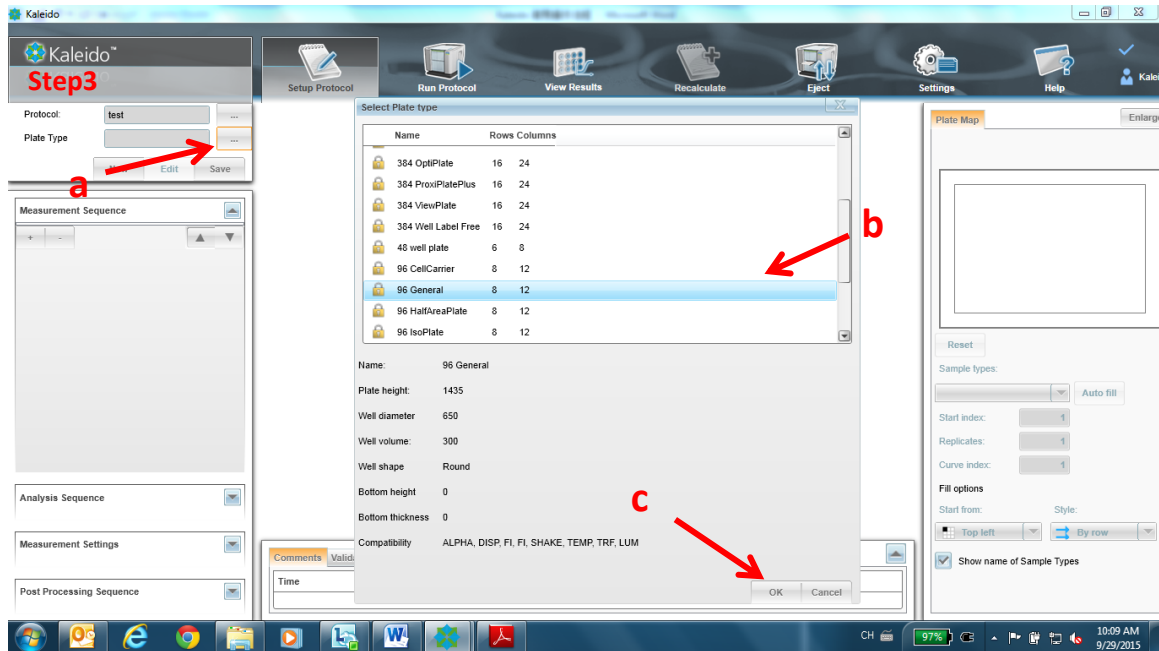


设置程序 (Setup Protocol)

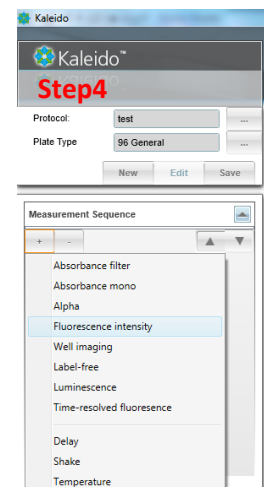
1. 点击 “setup protocol” 按钮。 
2. 点击 “New” ， 出现如下对话框， 输入程序名字， 点击 “ok” 。

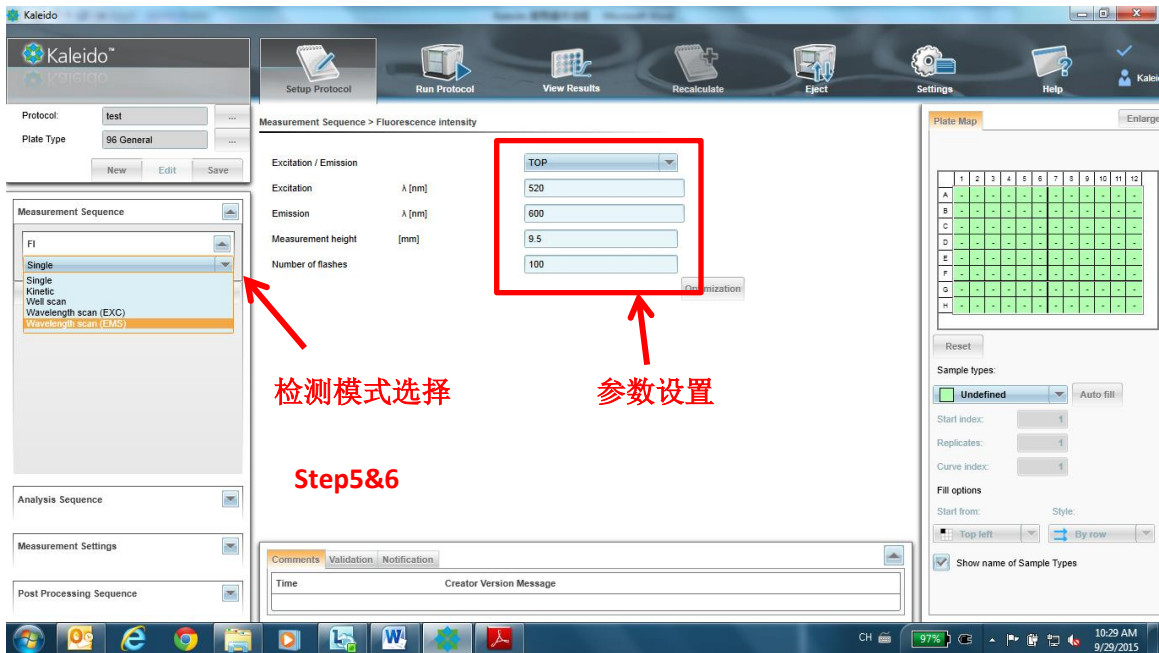


3. 点击 “plate type” 右侧 ... 图标， 选择检测板型， 点击 “ok” 。



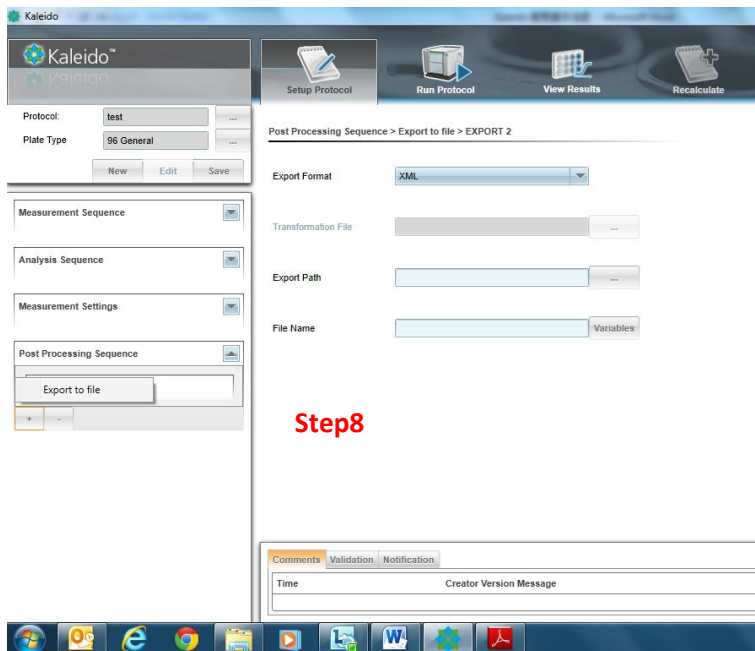
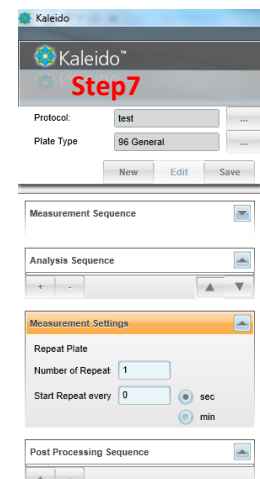
4. 点击 “Measurement Sequence” 下方 “+” 键， 选择需要的检测方法。
5. 双击该方法， 进行参数设置。
6. 点击 single 右侧 ▼ 按钮， 进行检测模式选择。



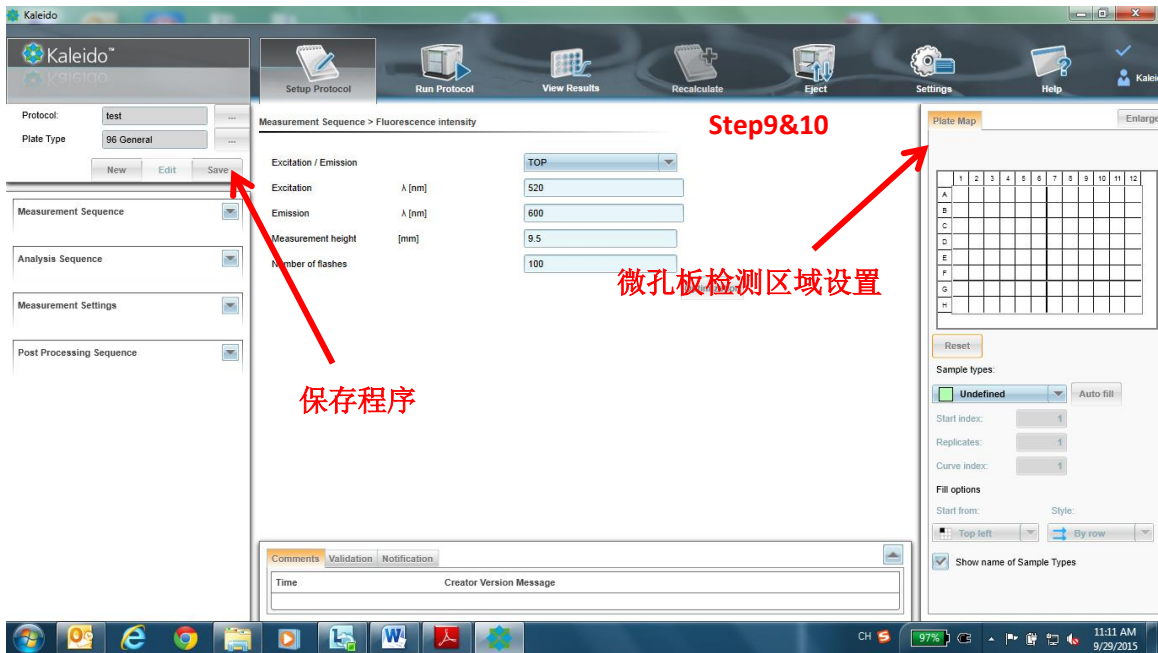


7. 点击 Measurement setting 右侧 ▼ 按钮，进行板重复设置。

8. 点击 Post Processing Sequence 下方 “+” 键，选择 “Export to file” 进行导出数据格式路径设置。



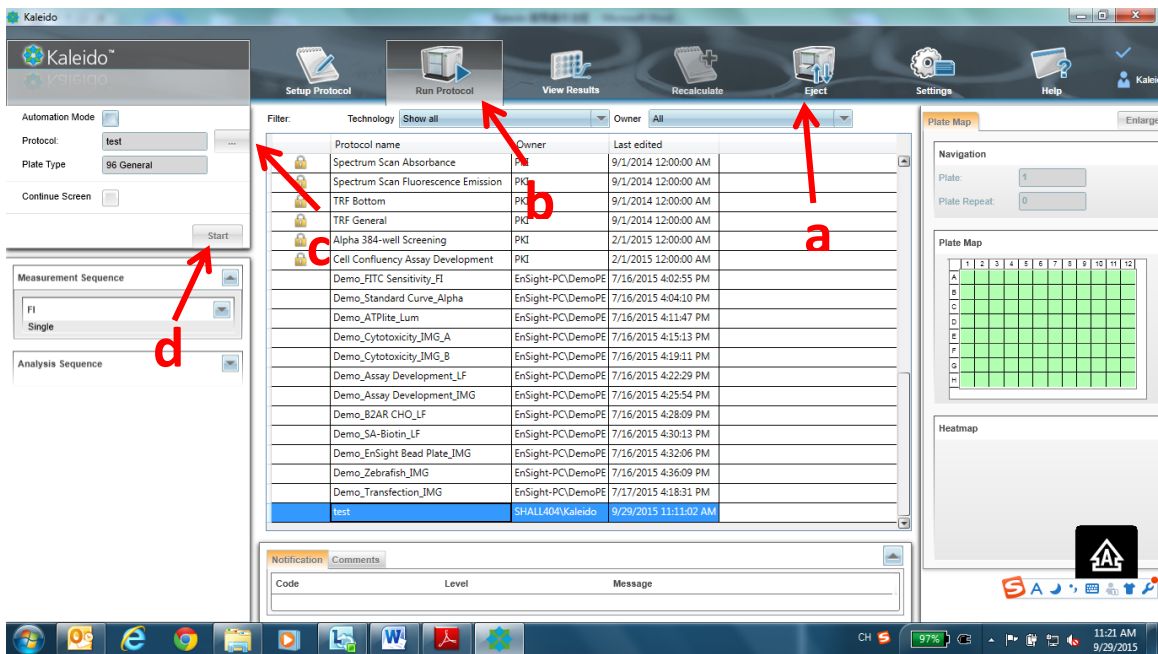
9. 在右侧 plate-map 区域进行检测区域设置。



10. 点击 save 进行程序保存。

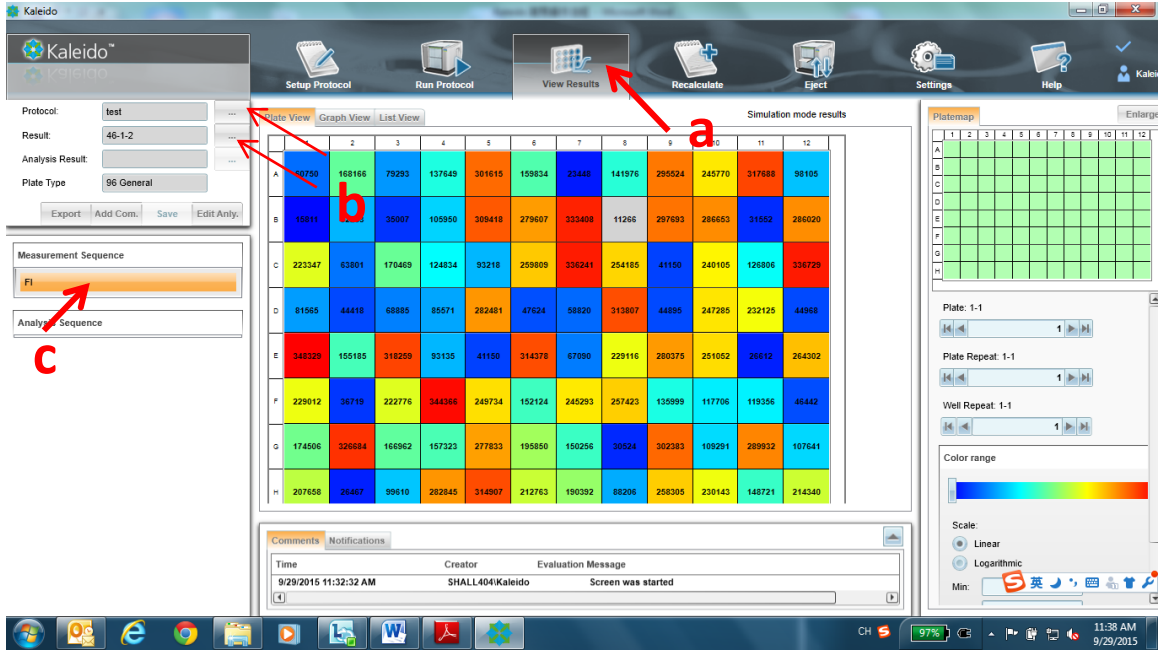
运行程序 (Run Protocol)

1. 点击 Eject, 放置检测板; 点击 “Run Protocol” ; 按... 图标选择程序; 点击 “Start” 开始运行。(运行结束后记得取出微孔板)



查看结果 (View Results)

1. 点击 View Results, 按... 图标选择程序和结果; 点击对应的检测方法进行结果查看。



2. 点击 Export 键进行导出结果设置, 点击 ok 进行结果导出。

